



## Fußkomfort beginnt im Inneren!

Innenleder ist für den Konsumenten häufig nur Beiwerk, dem keine weitere Aufmerksamkeit geschenkt wird. Es wird lediglich als Futterstoff angesehen.

Dabei ist das Innenleder doch so „fußnah“ und erlebt alles „hautnah“ mit. Es muss mit allem fertig werden: mit der Fußfeuchtigkeit, der Fußwärme, mit Lufthunger usw. Und da das Leder stärksten chemischen und mechanischen Einflüssen ausgesetzt ist, eignet sich auch nicht jedes Leder als Innenleder.

Da viele Menschen empfindlich gegen „Chromgegerbtes“ sind, bietet Minke nur mit natürlichen Stoffen gegerbtes Innenleder an:

- **Punch**
- **Punchetta**
- **Swebb-Skin**
- **Axis**
- **Cangoo-Provence**

Diese haben wesentliche Vorteile:

- **höhere Wasserdampfaufnahmefähigkeit**
- **höhere Wasserdampfspeicherfähigkeit**
- **günstigere Wärmeleitfähigkeit**

Das heißt: Im Sommer kühle und im Winter warme Füße – und nicht umgekehrt wie bei Chromgegerbtem!

## Innenleder



Garantie:

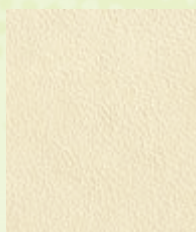
1. Alle Minke-Leder entsprechen voll der strengen PCP-Verordnung der Bundesrepublik Deutschland.
2. Ferner kommen keine AZO-Farbstoffe zum Einsatz, deren Herstellung und Vertrieb nach der 2. Verordnung zur Änderung der Bedarfsgegenstände-Verordnung vom 15.7.1994 der Bundesrepublik Deutschland verboten sind.

## PUNCH und PUNCHETTA sowie PUNCH und PUNCHETTA FRESCO

- hergestellt nach altem, traditionellen Gerbverfahren mit natürlichen Stoffen
- entsprechen EG-Richtlinie 93/42/EWG Medizinprodukte Anhang 7
- antibakteriell, antimykotisch
- sanitized®-ausgerüstet, gegen Bakterien und Pilze
- hautverträglich
- alterungsbeständig
- atmungsaktiv

- hohes Saugvermögen, d. h. schnelle Aufnahme von Wasserdampf und Fußfeuchtigkeit
- hoher Tragekomfort und günstiges Schuhklima zu jeder Jahreszeit
- schwermetallfrei
- entsprechen den strengen PCP-Richtlinien der Bundesrepublik Deutschland
- ideal zur Diabetesversorgung (auch bei Ulcus-Patienten), da anhaltend weich und formbeständig

B 2



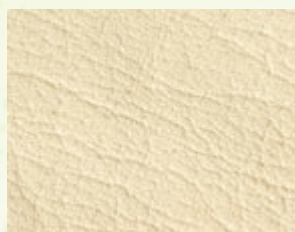
PUNCH



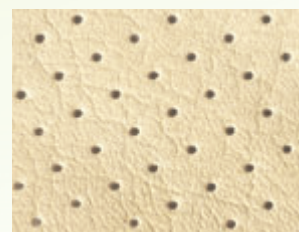
PUNCH „raster“



PUNCH „fleur“



PUNCHETTA



PUNCHETTA „raster“

### PUNCH



PUNCH ist ein Innen- und Bettungsleder für höchste Anforderungen, das eine Vielzahl von Vorteilen bietet.

**CE** schadstoffgeprüft nach SG-Prüfkriterien-Katalog

Farbe	natur
Fellgröße	ca. 2 m <sup>2</sup>
Stärken	ca. 1,0 mm und 1,5 mm
Unperforiert	<b>Art.Nr. 0328.10</b>
1,0 mm, Perforation „raster“	<b>Art.Nr. 0328.00</b>
1,5 mm, Perforation „raster“	<b>Art.Nr. 0328.01</b>
1,0 mm, Perforation „fleur“	<b>Art.Nr. 0328.05</b>
1,0 mm, anperforiert „raster“	<b>Art.Nr. 0328.15</b>

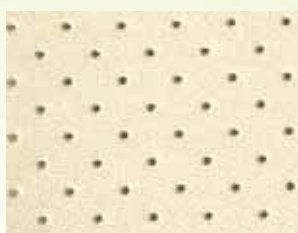
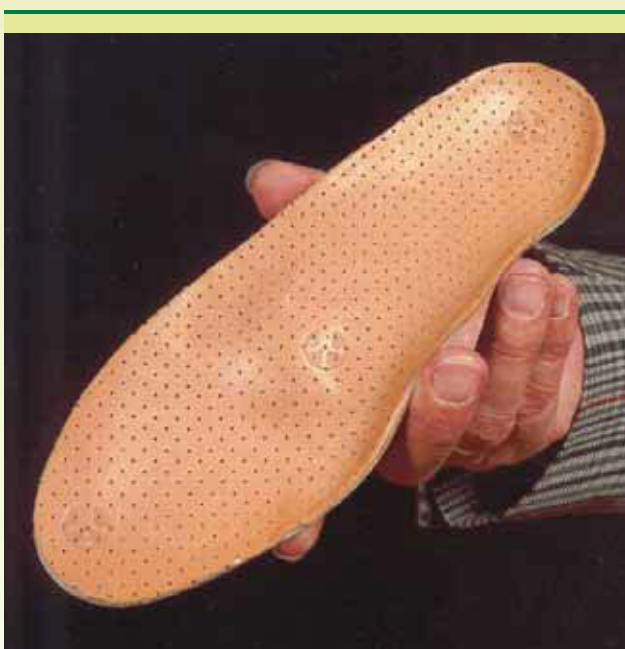
### PUNCHETTA



Ein Innenleder für viele Fälle. PUNCHETTA ist extrem weich und griffig bei gleichzeitig guten Festigkeitseigenschaften. Durch die spezielle Gerbung und Ausrüstung mit SANITIZED® ist PUNCHETTA außerdem weitgehend schweißresistent.

**CE** schadstoffgeprüft nach SG-Prüfkriterien-Katalog

Farbe	natur
Fellgröße	ca. 2 m <sup>2</sup>
Stärke	ca. 1 mm
Unperforiert	<b>Art.Nr. 0328.50</b>
Perforation „raster“	<b>Art.Nr. 0328.52</b>



PUNCH-FRESCO

PUNCH-FRESCO „raster“



PUNCHETTA-FRESCO

PUNCHETTA-FRESCO „raster“

## PUNCH-FRESCO



## PUNCHETTA-FRESCO



Orthopädischen Schuhen und Behelfen, die ständig getragen werden, sagt man nicht den besten Geruch nach – hier helfen PUNCH und PUNCHETTA Fresco:

Beiden Ledern wurde während des Gerbprozesses Lavendel-Duftstoff beigefügt, der für einen dauerhaften Frischduft sorgt.

**CE** schadstoffgeprüft nach SG-Prüfkriterien-Katalog

Farben	natur, anthrazit
Fellgröße	ca. 2 m <sup>2</sup>
Stärke	ca. 1,0 mm
PUNCH-FRESCO Lavendel	<b>Art.Nr. 0328.30</b>
PUNCH-FRESCO „raster“ Lavendel	<b>Art.Nr. 0328.20</b>

**CE** schadstoffgeprüft nach SG-Prüfkriterien-Katalog

Farbe	natur
Fellgröße	ca. 2 m <sup>2</sup>
Stärke	ca. 1,0 mm
PUNCHETTA-FRESCO Lavendel	<b>Art.Nr. 0328.60</b>
PUNCHETTA-FRESCO „raster“ Lavendel	<b>Art.Nr. 0328.70</b>



## Swebb-Skin, sämisch gerbt

Schweißresistent und antimykotisch schützt dieses Spezialleder die innere Zone des Schuhs absolut sicher gegen den Dauerangriff des alles zerknirschenden Fußschweißes. Das Leder ist geeignet für Polsterlaschen, Abpolsterungen von Stümpfen, Bezügen von Einlagen und Bettungen, Polsterbekleidung stützender Elemente sowie der Innenschuhbekleidung. Swebb-Skin ist natürlich CE-zertifiziert und zusätzlich Sanitized®-ausgerüstet. Dies verhindert dauerhaft die Vermehrung von Bakterien, Hefen, Pilzen und Milben und sichert dadurch die funktionellen Eigenschaften der Faser und das persönliche Wohlbefinden Ihrer Kunden.

## Was ist Sämischgerbung?

Die echte Sämischgerbung ist ein jahrtausende altes Gerbverfahren. In einem sehr aufwändigen Prozess wird ein spezielles Fischöl (Dorschtran) als Gerbstoff verwendet. Der Rückgriff auf die Fette von Fischen und Wassersäuern ist notwendig, da diese einen besonders hohen Anteil ungesättigter Fettsäuren aufweisen. In den Fasern des Leders verbinden sich diese Fettsäuren mit dem Luftsauerstoff und bewirken so den Gerbeffekt. Der Tran wird durch intensives Einwalken in die Faserstruktur der Haut eingebracht, überschüssiges Fett ausgewaschen und anschließend in erwärmter Luft getrocknet. Diese Prozedur wiederholt sich mehrere Male, bis schließlich am Ende des Gerbprozesses eine Spülung mit Sodawasser das überschüssige Fett entfernt. Der gesamte Gerbprozess erfordert sehr viel Erfahrung des Gerbers und erstreckt sich traditionell über mehrere Monate.



- extreme Weichheit
- unübertroffene Hautverträglichkeit
- extremste Schweißbeständigkeit und Schweißaufnahmekapazität
- höchste Reißfestigkeit
- als einziges Leder pH-neutral bis alkalisch
- unbegrenzt wasch- bzw. abwaschbar (kein Schrumpfen, kein Verhärten)
- temperatenausgleichend für ein Wohlfühlklima im Schuh

CE schadstoffgeprüft nach SG-Prüfkriterien-Katalog

Farbe	natur
Fellgröße	ca. 1,6 m <sup>2</sup>
Stärke	ca. 1,0 – 1,2 mm
<b>Art.Nr. 0342.00</b>	



## Cangoo Bio-Walk Provence

Die Verbindung von Leder und Duft!  
Gerade Schuhe sagt man nicht den besten Geruch nach – am allerwenigsten orthopädischen Schuhen, die ständig getragen werden.  
Dieses Problem haben wir von Grund auf gelöst, denn Cangoo Bio-Walk Provence ist:

- mit dem frischen Duft provencalischer Lavendelfelder versehen
- antibakteriell
- durch Cangoo – das strapazierfähigste Leder der Welt – besonders langlebig

**CE** schadstoffgeprüft nach SG-Prüfkriterien-Katalog

Farben	natur, anthrazit
Fellgröße	ca. 5–7 qfs
Stärke	ca. 0,6–0,7 mm
Unperforiert, natur	<b>Art.Nr. 0329.05</b>
Unperforiert, anthrazit	<b>Art.Nr. 0329.05</b>
Perforation „fleur“, natur	<b>Art.Nr. 0329.10</b>



## AXIS

Rein natürliches, ohne schwermetallhaltige Gerbstoffe gefertigtes Hirschleder.  
Wegen seiner außergewöhnlichen Weichheit und der schwermetalllosen Gerbung ist AXIS besonders als Innenleder für Schuhe von Allergikern und Diabetikern geeignet.

- hoch-saugfähig
- handschuhweich
- waschbar
- neben Schuhfutter auch als Bettungsleder oder als Vorfußpolsterung bei Amputationen zu verwenden

**CE** schadstoffgeprüft nach SG-Prüfkriterien-Katalog

Farbe	natur
Fellgröße	ca. 10–12 qfs
Stärke	ca. 0,9–1,2 mm
	<b>Art.Nr. 0322.00</b>



## DACCA

Seine besondere Gerbung, Ausrüstung und die hohen physikalischen Werte machen dieses Ziegen-Innenleder beim Orthopädie-Handwerk so beliebt.

- antibakteriell
- geruchgeschützt gegen Fußschweiß
- fußpilzhemmend
- geschützt gegen Schimmel und Verrottung
- dauerelastisch, hautfreundlich

**CE** schadstoffgeprüft nach SG-Prüfkriterien-Katalog

Farbe	natur
Fellgröße	ca. 5-7 qfs
Stärke	ca. 0,8-0,9 mm
Unperforiert	<b>Art.Nr. 0325.00</b>
Perforation „fleur“	<b>Art.Nr. 0325.05</b>



## DACCA senso

DACCA senso ist ein rein vegetabil gegerbtes Ziegen-Innenleder. Schmeichelweich und trotzdem robust und strapazierfähig – genau das Richtige für sensible oder anspruchsvolle Füße!

Alle unsere Schäfte sind standardmäßig mit DACCA senso ausgerüstet!

**CE** schadstoffgeprüft nach SG-Prüfkriterien-Katalog

Farbe	natur
Fellgröße	ca. 5-7 qfs
Stärke	ca. 0,8-0,9 mm
Unperforiert	<b>Art.Nr. 0327.00</b>

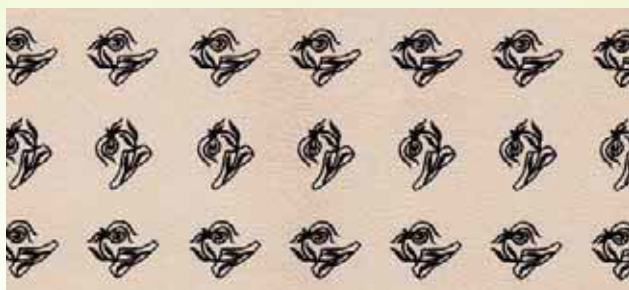


**CARONANI DACCA**

Ein Leder, mit dem Ihre Kunden auch das Schuh-Innere nach ihrem persönlichen Geschmack gestalten können. Zusätzlich bietet es natürlich alle Eigenschaften des DACCA Ziegen-Innenleders.



B 7



Motiv *orchidée* Motivdruck anthrazit



Motiv *pinocchio* Motivdruck rot



Motiv *heraldic* Motivdruck anthrazit



Motiv *pinocchio* Motivdruck blau



Motiv *kolibri* Motivdruck anthrazit



Motiv *pinocchio* Motivdruck anthrazit

**CE** schadstoffgeprüft nach SG-Prüfkriterien-Katalog

„orchidée“	Art.Nr. 0325.10
„heraldic“	Art.Nr. 0325.30
„kolibri“	Art.Nr. 0325.15



**CE** schadstoffgeprüft nach SG-Prüfkriterien-Katalog

„pinocchio“	Art.Nr. 0325.20
-------------	-----------------

