

Darf es etwas Meer sein?



Auch ausgefallenen Kundenwünschen gerecht zu werden ist manchmal gar nicht so einfach. Mit CREPA und ESPINO, zwei „Exoten“ aus dem Meer, gelingt Ihnen garantiert „der große Wurf“! Besonders Ihre Maßschuh-Kunden werden begeistert sein. Aber auch für eine modisch ausgefallene orthopädische Versorgung können Sie erstaunliche Effekte erzielen: **CREPA Seewolf** und **ESPINO Stachelrochen** können Sie **als Fell, aber auch als fertigen Schaft** erhalten.



Die mosaikartige, glänzende Struktur von ESPINO Stachelrochen macht jede Haut und jeden Schaft zu etwas ganz Besonderem und ist dabei extrem robust: ESPINO Stachelrochen ist 25 mal haltbarer als Rindleder! Die lackartige Oberfläche macht ESPINO zudem besonders pflegeleicht, ist also genau das richtige für attraktive, elegante und zugleich strapazierfähige Schuhe!

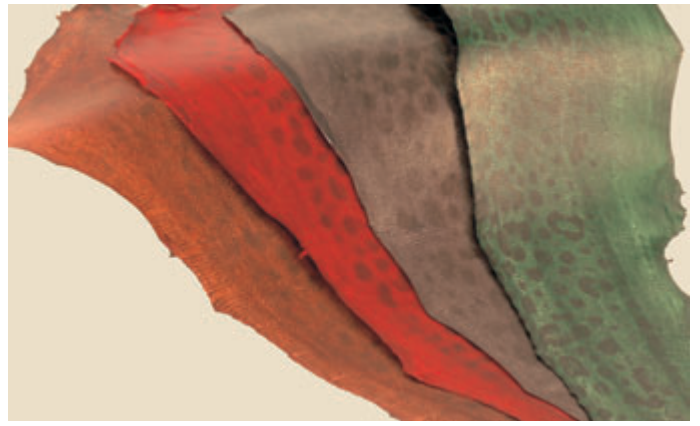


Das lanzettförmige, elfenbeinfarbene Perlmuster ist typisch für den Stachelrochen und sorgt für einen hohen modischen „Wiedererkennungswert“. Diese „Mittelperle“ fällt bei jeder Haut etwas anders aus und so ist jedes Stück **einzigartig wie ein Fingerabdruck!**

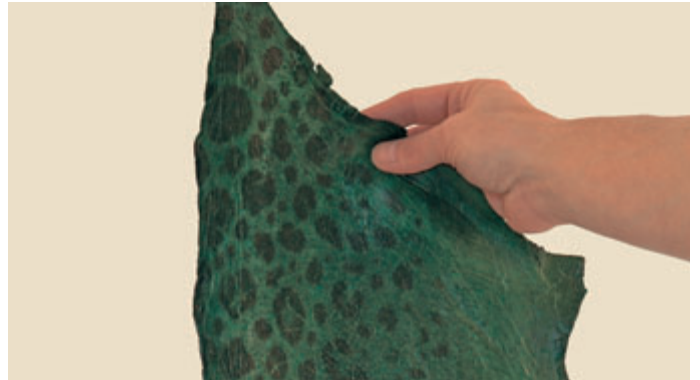


Modell 1306
LUCCIO

Obermaterial:
ESPINO Stachelrochen Farbe: schwarz



Die äußere Erscheinung des Seewolfs, auch Steinbeißer genannt, ist nicht gerade sympathisch und ansprechend. Dafür kann sich seine Haut aber durchaus sehen lassen: die interessanten, typischen schwarzen Punkte sind von Haut zu Haut unterschiedlich und machen jeden Schuh ebenfalls zu einem unverwechselbaren Unikat!



Anders als Dorsch- oder Lachsleder, die aufgrund ihrer Reiß-Empfindlichkeit oft nur als Besatzstücke zum Einsatz kommen können, weist **CREPA Seewolf** trotz seiner dünnen Haut eine unglaubliche Reißfestigkeit und Robustheit auf. Durch die fehlende Schuppenstruktur ist **CREPA Seewolf** leicht zu reinigen und pflegeleicht.



Modell 1307 A
RAZZA

Obermaterial:
CREPA Seewolf Farbe: grau
SEGETIA Farbe: 612



Modell 1307 B
RAZZA

Obermaterial:
CREPA Seewolf Farbe: grün
CANGOO anilin Farbe: cognac